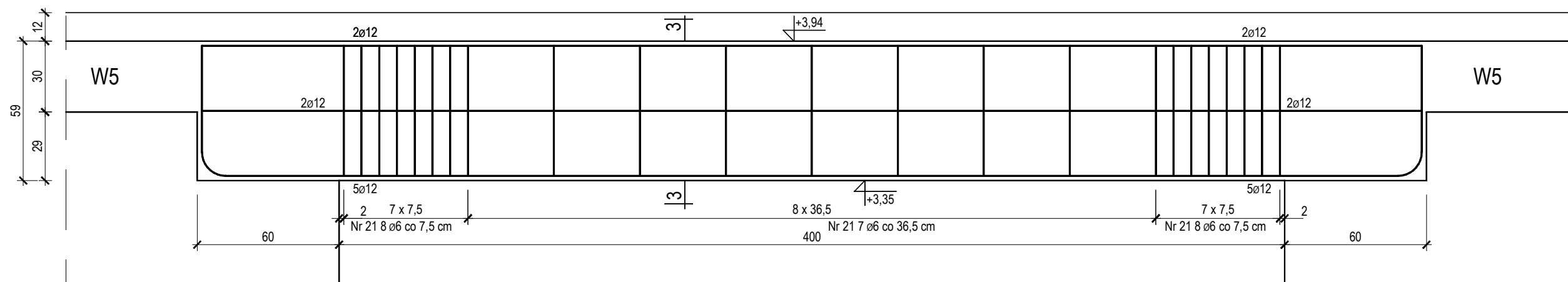


# NADPROŻE NG

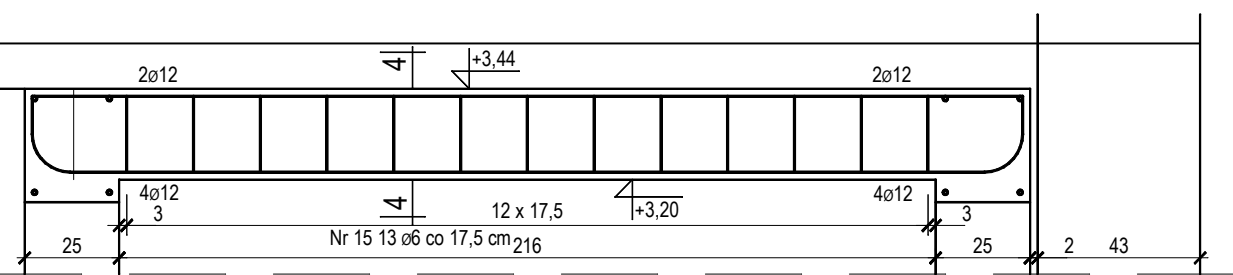
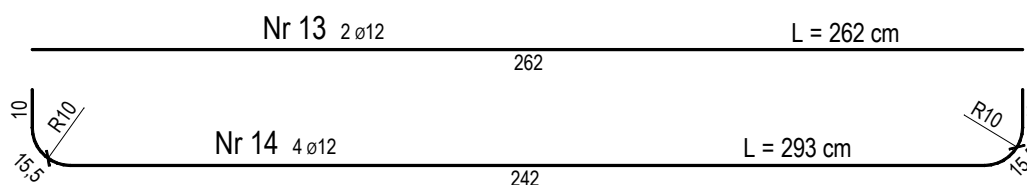


Nr 19 4 ø12 L = 516 cm

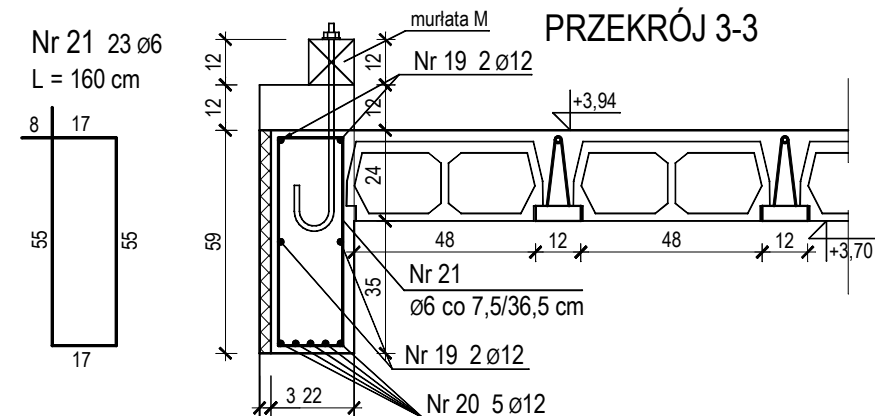
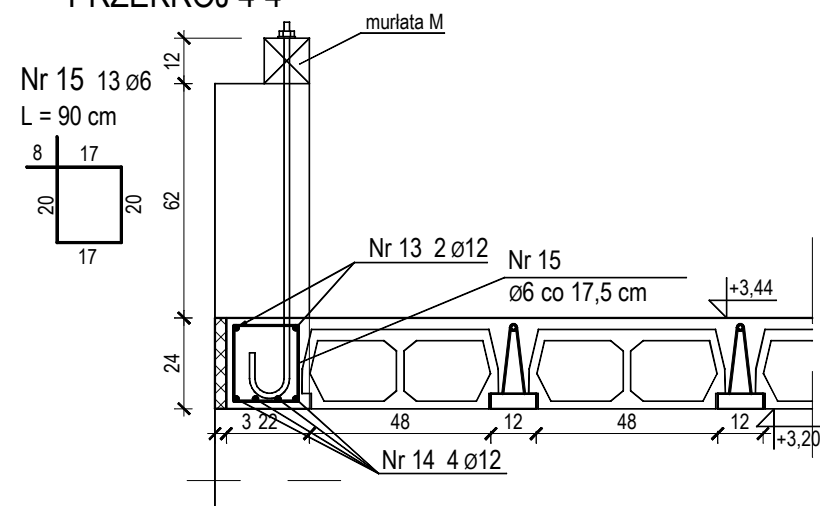


Nr 20 5 ø12 L = 617 cm

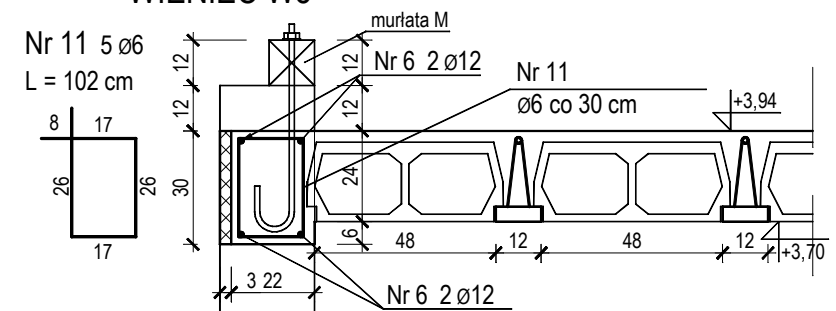
## WIENIEC W7



## PRZEKRÓJ 4-4



## WIENIEC W5



Klasa środowiska XC 1  
 Beton C 16/20  
 $f_{ctd}=10,6$  MPa  
 otulenie c=2 cm  
 stal zbrojeniowa A-III  
 $f_{yd}=350$  MPa  
 stal strzemion A-0  
 $f_{yd}=210$  MPa

Nr pręta	Øpręta [mm]	Liczba sztuk	Długość jednostkowa [mm]	Długość ogółem [m]	
				Ø6 A-0	Ø12 A-III
11	6	5	102	5,10	
13	12	2	262		5,24
14	12	4	293		11,72
15	6	13	90	11,70	
19	12	4	516		20,64
20	12	5	617		30,85
21	6	23	160	36,80	
Długość całkowita [m]				53,60	68,45
Masa jednostkowa [kg/m]				0,222	0,888
Masa łączna [kg]				11,90	60,78
Razem stal [kg]				72,68	

TYTUŁ OPRACOWANIA	ROZBUDOWA I NADBUDOWA BUDYNKU ŚWIETLICY WIEJSKIEJ Z GARAŻEM W MIEJSCOWOŚCI ŻŁAKÓW BOROWY	<b>K7</b> Nr rysunku
ADRES OBIEKTU	Żłaków Borowy, działka nr ewid. 1244, 1482, 1812 99-440 Zduny, woj. Łódzkie	
INWESTOR	GMINA ZDUNY 99-440 Zduny, Zduny 1C	marzec 2013
NAZWA RYSUNKU	NADPROŻE NG, WIENIEC: W5, W7	SKALA 1:20
OPRACOWAŁ PROJEKTOWAŁ	inż. Wojciech Kraszewski inż. Jerzy Targaszewski upr. bud. nr 72/01/WŁ	